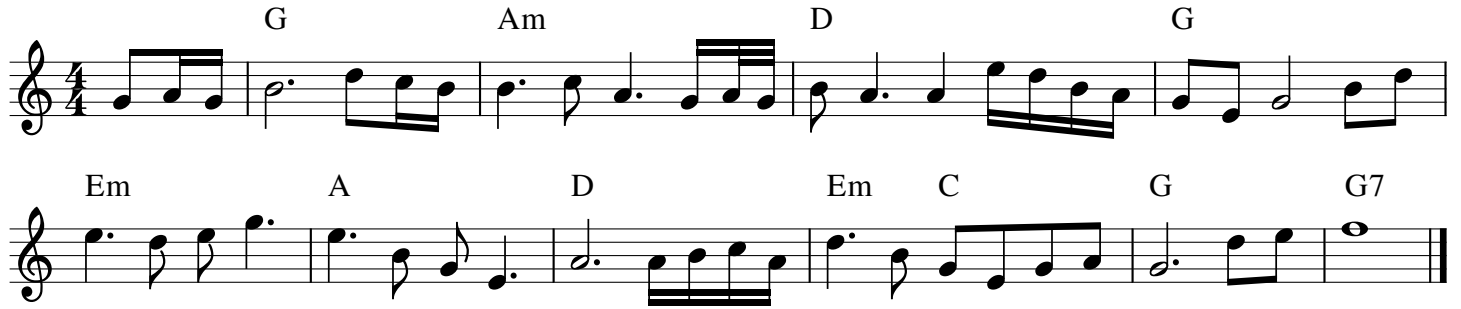


# Mei Leb'n



Intro: AAAA AAGG EmEmEmEm EmEmEmEm 4x

A A G Em Em  
 De meistn leb'n ihr Leb'n auf Probe  
 Ois kennt'n s' ollas wiedahoin  
 Daun kummans drauf dass des ned woa is, Und fühl'n si um ihr Leb'n beschdoin  
 Daunn weans gehässig und vabittert, Und woin de Jungan einedrahn  
 Aus reina Bosheit und aus Rache, Weus söwa feige Schweine san

C G Am Em  
 I hoids jezd nimma länga aus, Und di Entscheidung fällt ned schwer  
 C G Am D  
 Da Bach had Sehnsucht nach'n Fluss, Und da Fluss had Sehnsucht nach'n Meer

Mei Leb'n is mei Leb'n, Und mei Leb'n ghead mia  
 (Kann Voda, kan Lehra, kan Masta, kan Schdod)

Instrumental like Intro 2x

I wass genau, dass ihr ned recht habts, Und wü nie so werd'n wie ihr  
 Weu eichre G'sichta san aus plastik, Und eichre Herz'n aus Papier

A hoffnungsloser Optimist, Is ana, der auns Guade glaubt  
 Und dem, a waun er traurig is, Nix auf da Wöd die Hoffnung raubt

Mei Leb'n is mei Leb'n, Und mei Leb'n ghead mia  
 ich mechts ned hergeben, niemand auch ned dir

Em A C Em Em D Am C C  
 G Am D G Em A D Em/C G G7--->

G7 C Cm G  
 Und ans, des muasst da täglich schwör'n, Di nie und nimma aufzugeb'n  
 Em A D G  
 Daun kämpfst an ehrenwert'n Kaupf, Des is da Kaupf ums Überleb'n  
 G7 C Cm G  
 I hob so Sehnsucht nach mia söbst, I wü mei Leb'n ned vertuan,  
 Em A D GGGde --> G7  
 I wass ned fü, nua ans is g'wiss: Ka Mensch wird ohne Sinn geburn ...